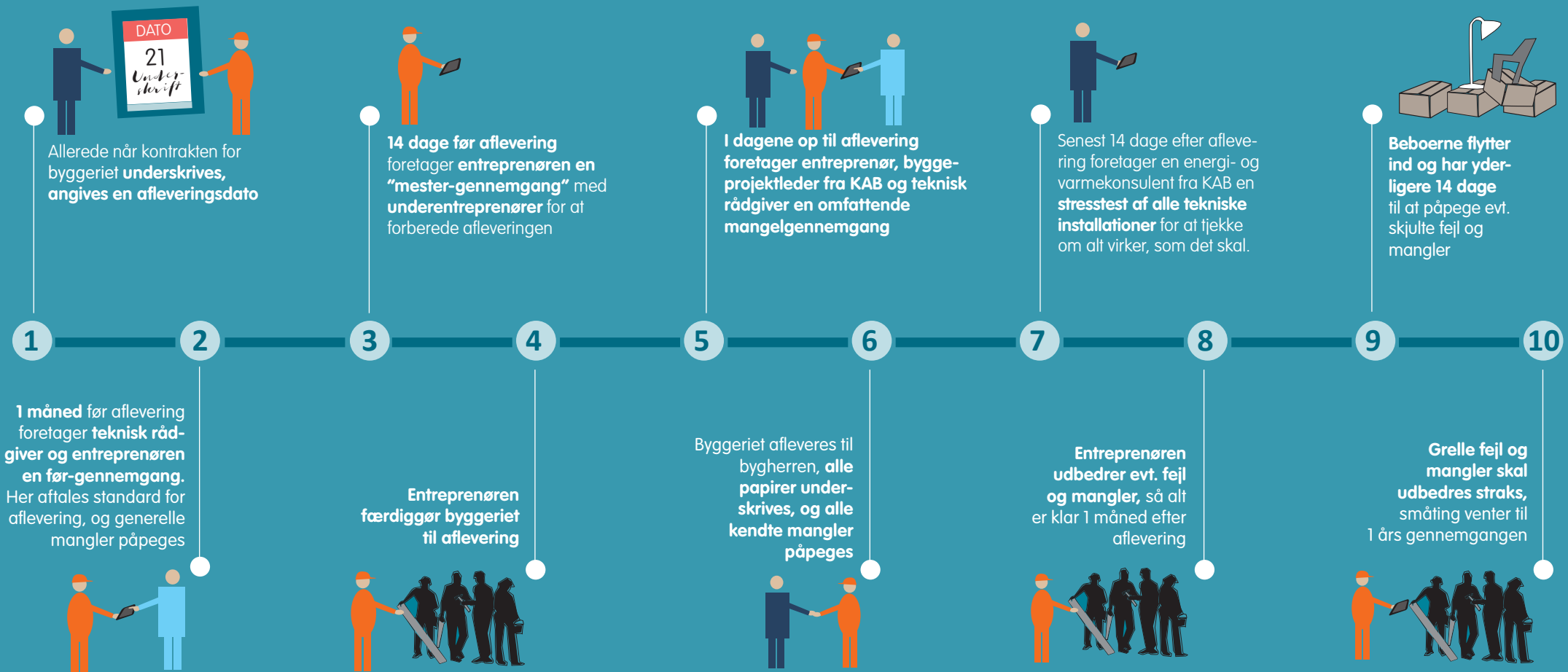


OVERDRAGELSE AF NYBYGGERI



FØLGEGRUPPE OG BYGGEMØDER

Byggeriet følges af en **følgegruppe**, der bl.a. består af KAB's projektleder, den tekniske rådgiver og bestyrelsesmedlemmer fra boligorganisationen. Her afrapporteres bl.a. om byggeriets fremdrift og aflevering. Herudover afholdes der **byggemøder** med deltagelse af KAB's byggeprojektleder, bygherrens tekniske rådgiver og den udførende entreprenør samt evt. driftsmedarbejdere.



KAB

TEKNISK RÅDGIVER

ENTREPERNØR

HÅNDVÆRKERE